



先着順受付

35名

定員

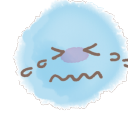
2019年10月14日～広島で開講 全8回 受講生募集!

第5期 学習・発達支援員養成講座 2019

詳細・お申込み

日程：全8回講座 2019年10月14日～2020年4月26日
 場所：星槎国際高等学校広島学習センター 4階 他
 定員：35名 先着順受付
 対象：特別支援教育アシスタント、教師、塾講師、家庭教師
 児童デイ、学童クラブ、児童館勤務、支援者、指導員
 など子どもに関わる仕事をしている人、保護者など
 受講料：会員 78,000円 非会員 98,000円
 ※早割(7月31日までの申込・入金で、¥10,000の割引)
 ※2～8回の分割払いも承っています。
 受講条件：ホームページから詳細をご確認ください。

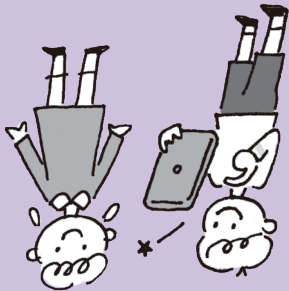
主催：NPO法人 日本インクルーシブ教育研究所
 広島市中区八丁堀3-1 幟会館2F ひろしまNPOセンター内
 後援：広島市 広島県教育委員会 広島市教育委員会
 中国新聞社



お申込み・お問合せはWEBサイトから

www.hikk.biz

日本インクルーシブ教育研究所



発達に凸凹がある児童生徒は、日々目に見えない壁にぶつかっていますが、周囲の適切なサポートにより自分で学んでいく力を身に付けることができます。学習・発達支援員とは、教室で担任の先生と協力して、困っている子ども達を支援する人のことをいいます。

この養成講座で学ぶ支援技術や考え方や子どもの発達やインクルーシブ教育・特別支援教育などは学校現場にいる先生方だけでなく、放課後等フリースペース、学童クラブ、児童館、学習塾、スポーツや音楽講師などの仕事にも大きく役立ちます。また子育てにおいて子どもがどのような環境で育てば自立できるのかも学べます。

本講座は、このような支援員を養成するものですが、幼少期から成人期にかけて発達障害を正しく理解したい方にもおすすめです。

正しい知識を身につけ適切なサポートを

第5期 学習・発達支援員 養成講座 2019 スケジュール

第1回 2019年10月14日 (月・祝) 会場:未定	10:30 ~ 10:50	2校時のみ公開講座 多様性への気づき	NPO日本インクルーシブ教育研究所 理事長 中谷 美佐子	学習・発達支援員養成講座留意点 NPO 法人日本インクルーシブ教育研究所とは
	11:00 ~ 12:45		NPO日本インクルーシブ教育研究所 理事長 中谷 美佐子	インクルーシブ教育とは 発達障害疑似体験 ~読む、聞く、話す、書く 計算する等の困難さ・心理的辛さの体験~
	13:45 ~ 15:00		学習・発達支援員養成講座 受講生	カウンセリングマインドを活かした懇談会
第02回 2019年11月10日 (日) 会場:星槎国際高 等学校 広島学習 センター4階	10:30 ~ 12:00	公開講座	NPO 法人 DDAC(発達障害をもつ 大人の会) 代表 広野 ゆい	ADHD 当事者が語る より良く生きるために必要なこと
	13:00 ~ 14:30	当事者の話 発達障害への気づき と関わり方	言語聴覚士 村上 由美	ASD 当事者が考える仕事と生活スキルの関係
	14:45 ~ 16:45		NPO日本インクルーシブ教育研究所 理事長 中谷 美佐子	子どもの見方と行動理解 (ABA・リフレーミング)
第03回 2019年12月8日 (日) 会場:星槎国際高 等学校 広島学習 センター4階	10:30 ~ 12:00	公開講座	広島大学病院 小児科医 梶梅 あい子	幼児期から思春期までの対応
	13:00 ~ 14:30	ライフステージによる 対応	星槎国際高等学校 教頭 星槎大学 講師 古川 潔	多様な生徒への理解と関わり方
	14:45 ~ 16:45		NPO東京都自閉症協会 副理事長 尾崎 ミオ	成人期への対応 ~発達障害のある人が 幸せに生きるためのヒント~
第04回 2020年1月13日 (月・祝) 会場:未定	10:30 ~ 12:00	公開講座 コミュニケーション	ノートルダム清心女子大学 准教授 青山 新吾	インクルーシブな発想で教育を創る
	13:00 ~ 14:30		NPO支援機器普及促進協会 理事長 高松 崇	ICTを活用した学習支援
	14:45 ~ 16:45		星槎大学キャリアセンター 副センター長 三森 睦子	自己肯定感を高める SST、アサーション
第05回 公開講座 2020年2月2日 (日) 会場:未定	10:30 ~ 12:00	公開講座 合理的配慮	広島市立落合東小学校 穂山 和也	子どもと教師と保護者をつなぐ支援員の役割
	13:00 ~ 14:30		厚生労働省発達障害施策調整官 田中 尚樹	厚生労働省における 障害児支援関係施策について
	14:45 ~ 16:45		文部科学省特別支援教育調査官 田中 裕一	学校で働くために必要なこと ~合理的配慮と学習指導要領~
第06回 2020年3月15日 (日) 会場:星槎国際高 等学校 広島学習 センター4階	10:30 ~ 12:00	公開講座 見方と考え方	松田病院 児童精神科・精神科医 松田文雄	子どもを二次障害にしないための関わり方
	13:00 ~ 14:30		広島大学大学院 講師 石附 智奈美	教室で活用できる感覚統合的視点
	14:45 ~ 16:45		広島大学大学院 教授 湯澤 正通	ワーキングメモリと学習支援
第07回 2020年4月12日 (日) 会場:星槎国際高 等学校 広島学習 センター4階	10:30 ~ 12:00	公開講座 特性に応じた支援	広島国際大学 准教授 伊藤 啓介	子どもの行動理解と考え方、対応の仕方
	13:00 ~ 16:45		特別支援教育士スーパーバイザー 自閉症スペクトラム支援士アドバンス 山田 充	子どものつまずきから考える学習支援 (国語・算数)
第08回 2020年4月26日 (日) 会場:星槎国際高 等学校 広島学習 センター4階	10:30 ~ 12:30	まとめ	NPO日本インクルーシブ教育研究所 理事長 中谷 美佐子	テスト
	13:30 ~ 15:30		広島市立落合東小学校 穂山 和也	ケース検討、ロールプレイング
	15:40 ~ 16:30			修了式、受講生報告、今後の展望・課題 ※見えるコミュニケーションの重要性など

*公開講座は各20席、用意しています。公開講座の申込条件はありません。1コマの受講料は会員3,000円、一般の方は6,000円です。
日本インクルーシブ教育研究所のホームページからお申込みください。先着順に受付。